



DIPLOM-INGENIEUR  
**Klaus Fladerer**  
Mikrobiologisches Labor

## **Probennahmeanleitung**

### **Oberflächentests**

## 1. Das zugesendete Päckchen öffnen



**Das zugesendete Päckchen und seinen Inhalt bitte nicht wegwerfen! Alles wird wiederverwendet.**

Das vom Paketdienst DHL überbrachte Päckchen an der Oberseite entlang des Klebebandes öffnen.

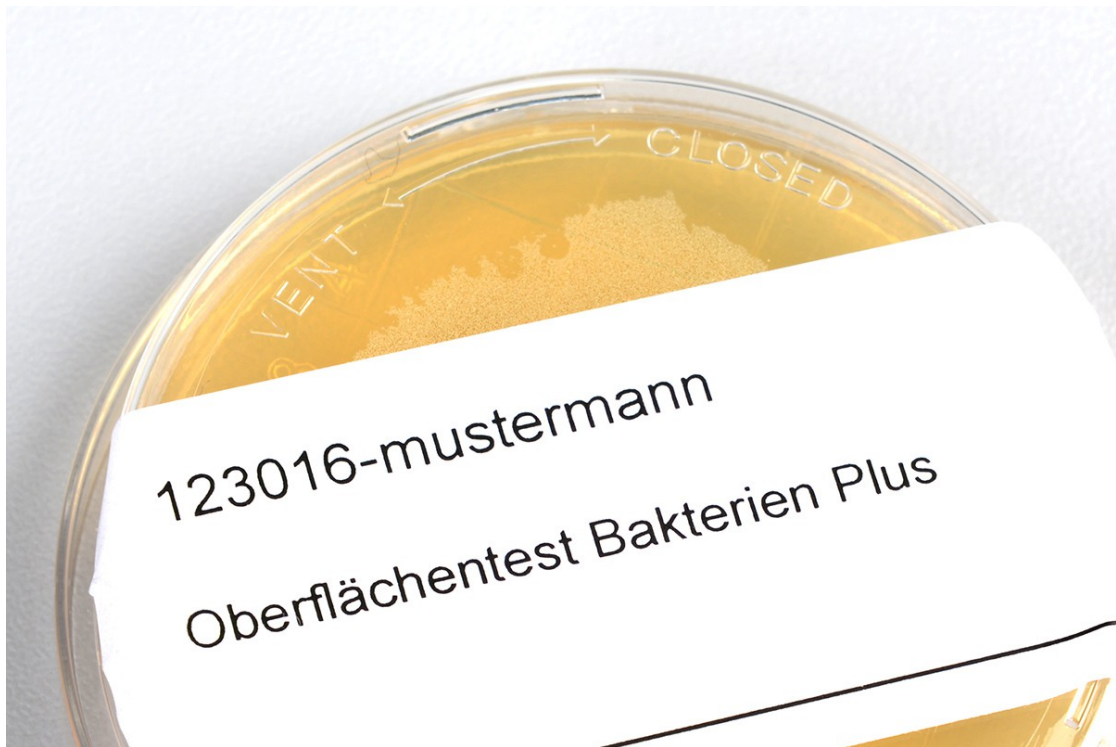
Bitte weder das Päckchen noch irgendetwas seines Inhalts verwerfen, da das erhaltene Päckchen nach der Probennahme zur Rücksendung der Proben dienen wird.

Das zugesendete Päckchen enthält die sterile/n Abklatschagarplatte/n, Füllmaterial, das DHL-Rücksendeetikett (DHL Retoure) und optional ein oder mehrere sterile Abstrichtupferstäbchen.

Auf dem Deckel jeder Abklatschplatte befindet sich ein Analysenetikett, auf welchem die Bezeichnung des jeweiligen Oberflächentests steht. Dadurch können Bakterien- und Pilzabklatschplatten unterschieden werden.

Die Analysenetiketten bitte nicht entfernen.

## 2. Der Verschlussmechanismus der Abklatschplatten



### Öffnen und Schließen der Abklatschplatten

Jede Abklatschagarplatte besitzt einen Verschlussmechanismus, damit der Deckel fest und sicher auf der Platte bleibt.

Zum Öffnen den Deckel leicht gegen den Uhrzeigersinn drehen und dann den Deckel abheben. Dabei weder die Deckelinnenseite noch den Agar berühren (Verkeimungsgefahr).

Zum Verschließen den Deckel auf die Platte setzen und im Uhrzeigersinn so lange drehen bis der Verschlussmechanismus (CLOSED) eingerastet ist.

In die Gegenrichtung (VENT) kann die Platte zwar auch verschlossen werden, aber diese Position ist nicht so fest und für die Bebrütung im Labor gedacht.

### 3a. Die Probennahme durch Abklatsch



#### Probennahme auf ebener Oberfläche durch Abklatsch

Als Erstes den Ort der Oberflächenprobe auf dem Analysenetikett der Plattenoberseite bei Oberfläche eintragen (z.B. Küchenspüle oder Toilettenbrille).

Um eine mikrobiologische Probe von einer ebenen Oberfläche zu nehmen, wird der gelbbraune Agar (Nährboden) der geöffneten Abklatschplatte für 1 - 2 Sekunden leicht auf die zu untersuchende Oberfläche gedrückt.

Die Bakterien und Pilze der Oberfläche bleiben dabei am Agar haften. Danach die Abklatschplatte sofort wieder mit dem Deckel verschließen (CLOSED-Position).

Die Abklatschplatte nur für die kurze Zeit der Probennahme öffnen, da sonst eine Fremdverkeimung droht.

### 3b. Die Probennahme durch Abstrich



#### Probennahme auf unebener Oberfläche durch Abstrich

Ebenfalls als Erstes den Ort bzw. den Gegenstand der Oberflächenprobe auf dem Analysenetikett der Plattenoberseite bei Oberfläche eintragen (z.B. Duschkabine oder Spielzeug).

Um auch von unebenen Oberflächen eine mikrobiologische Probe nehmen zu können, wird ein steriles Abstrichtupferstäbchen verwendet.

Zunächst das Abstrichtupferstäbchen aus seiner Verpackung ziehen. Die Verpackung enthält steriles Wasser, da das Abstrichtupferstäbchen zur Probennahme befeuchtet sein muss.

Den Rayon-Kopf (das watteähnliche Ende) des Abstrichtupferstäbchens nicht mit den Fingern berühren, da sonst eine Fremdverkeimung droht.

Mit dem Rayon-Kopf des Abstrichtupferstäbchens nun über die zu untersuchende unebene Oberfläche streichen, dabei das Abstrichtupferstäbchen leicht drehen. Die Bakterien und Pilze der Oberfläche bleiben dabei am Rayon-Kopf haften.

Bitte keine zu große Fläche bestreichen (Bierdeckelgröße).

Anschließend den Rayon-Kopf des Abstrichtupferstäbchens auf dem gelbbraunen Agar (Nährboden) der geöffneten Abklatschplatte ausstreichen und dabei ebenfalls drehen.

Hierbei werden die von der Oberfläche aufgenommenen Mikroorganismen auf den Agar übertragen.

Danach die Abklatschplatte sofort wieder mit dem Deckel verschließen (CLOSED-Position).

Die Abklatschplatte nur für die kurze Zeit des Ausstreichens öffnen.

Das Abstrichtupferstäbchen wird nach dem Ausstrich verworfen.

Für jede Abklatschplatte bitte jeweils ein neues Abstrichtupferstäbchen verwenden.

#### 4. Das Päckchen zur Rücksendung bestücken



#### Das Päckchen mit den Abklatschplatten und dem Füllmaterial zur Rücksendung bestücken.

Nach der Probennahme darauf achten, dass sich die Deckel der Abklatschagarplatten in der CLOSED-Position befinden.

Zur Sicherheit die Abklatschplatten wieder in die Plastiktüte einpacken, in der sie geliefert wurden.

Die Bestückung des Päckchens zur Rücksendung so vornehmen, dass die Abklatschplatten von dem Füllmaterial umgeben werden, damit sie sich während des Transports möglichst wenig im Päckchen bewegen.

Das Päckchen bitte mittels Paketklebeband verschließen.

## 5. Die Rücksendung veranlassen



### **Das Adressenetikett auf dem Päckchen mit dem DHL-Rücksende-etikett überkleben.**

Das DHL-Rücksendeetikett (DHL Retoure) vom Untergrund lösen und das alte Adressenetikett auf dem Päckchen damit überkleben.

Bitte geben Sie das Päckchen bei einem DHL-Paketshop in Ihrer Nähe ab.

Nach Erhalt der Abklatschplatten wird die mikrobiologische Untersuchung der Oberflächentests 5 bis 8 Tage in Anspruch nehmen.

Abschließend wird Ihnen der Ergebnisbericht zur Untersuchung mit Bewertung des Resultats, empfohlenen Maßnahmen und Informationen zum Ergebnis per E-Mail zugesandt.